

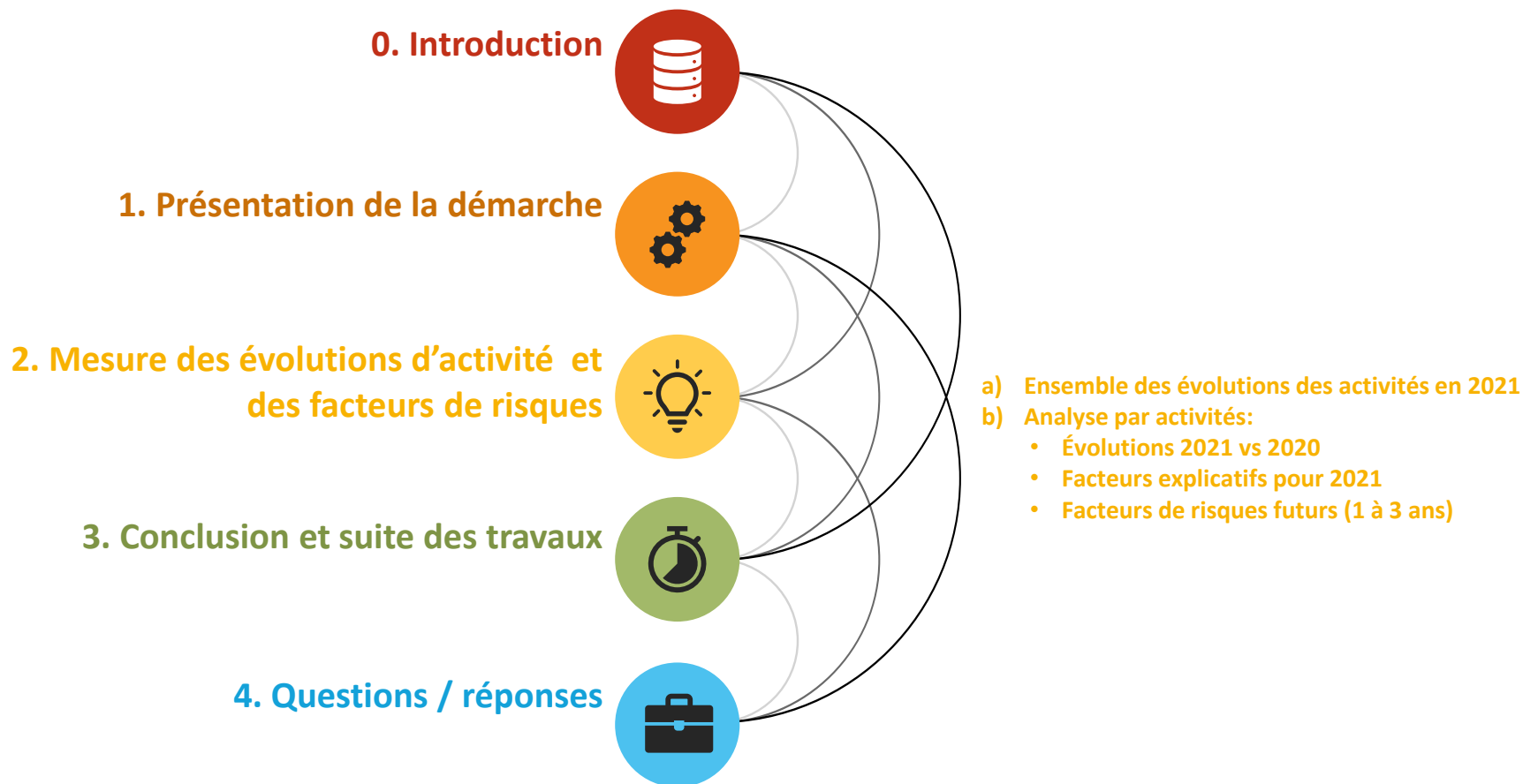
ENQUÊTE « ACTIVITÉS & RISQUES »

17 novembre 2022

Journée 100 % Actuaires & 100 % Data Science

0 • INTRODUCTION

SOMMAIRE



INTRODUCTION

Le Groupe de travail

Le groupe de travail cartographie des risques de l'Institut des actuaires a mis en place un processus régulier de production d'une cartographie des risques au sein de l'Institut.

Le sondage

Interroger les actuaires sur les évolutions en termes de prime, sinistralité et provisionnement, d'en comprendre les raisons et d'anticiper les risques futurs.



2^{ème} édition

Les travaux se sont déroulés sur toute l'année 2021

Nouveauté 2021

L'approche 2020 était une approche plutôt top-down avec une analyse des risques sur l'ensemble des activités

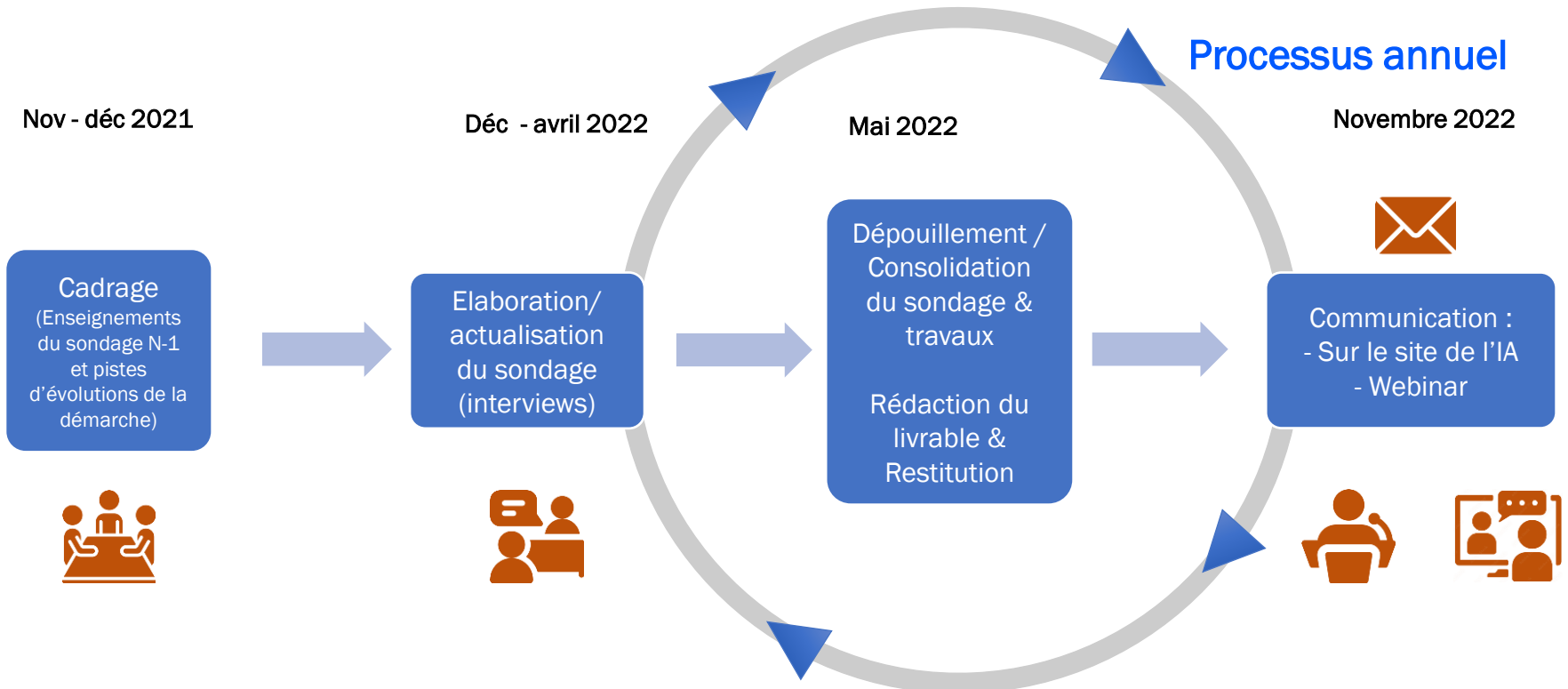
L'approche 2021 est approche mixte top-down / bottom-up avec une analyse des risques sur chaque activité afin d'être au plus proche des métiers

1 • PRÉSENTATION DE LA DÉMARCHE

PRÉSENTATION DE LA DÉMARCHE

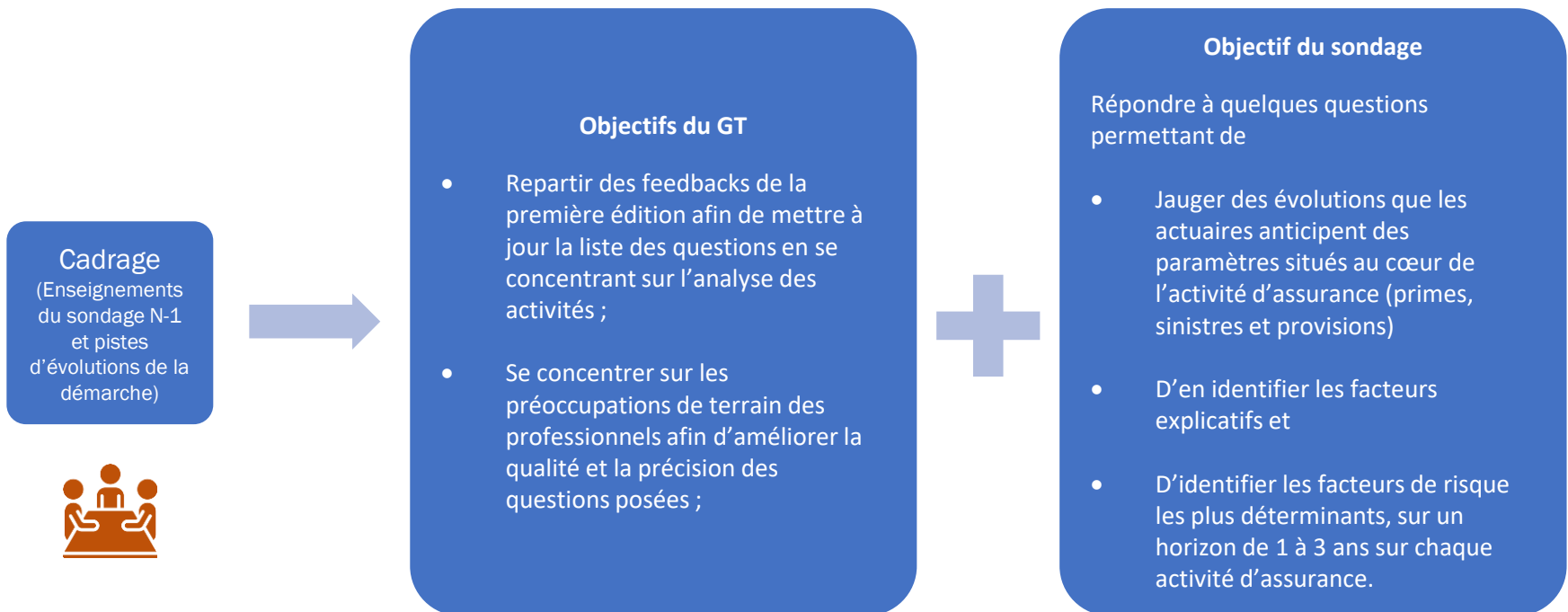


Mettre en place un processus régulier de production d'une cartographie des risques de l'Institut des actuaires



PRÉSENTATION DE LA DÉMARCHE

Pour cette seconde édition, le groupe de travail s'est donné plus spécifiquement comme objectifs de :



PRÉSENTATION DE LA DÉMARCHÉ

Entre décembre 2021 et mars 2022 nous avons interrogé et re-interrogé 12 actuaires occupants des postes de Directeur des Risques, Risk manager, Secrétaire Général, Directeur des assurances

- Virginie LE MEE – Directeur Générale - UMR
- Maxime RICHARD – Directeur des Risques - Groupe MAIF
- Anne SARAGOSA - Risk manager - Groupe MAIF
- François LAIR - Fonction Clé Gestion des risques - MAIF Vie
- Jean-Marc HECART - Responsable Fonction clé Gestion des risques - Prépar vie
- Vincenzo VITALE - Risk managers - MACIF
- Nicolas MAGUY - Risk managers - MACIF
- Jean-Philippe DIGUET – Directeur Assurance - Mutualité Française
- Iscia COLLET - Responsable du dep. Reporting & Risques - La France Mutualiste
- Séverine PRIN - Directrice des risques - Thelem Assurances
- Andrée-Lise REMY – Directeur des Risques - CA Assurances
- Bruno MOATTI – Secrétaire Général - CA Assurances

LA CAMPAGNE PRÉALABLE D'INTERVIEWS DE PROFESSIONNELS A PERMIS DE :

1 Simplifier la segmentation

1

Simplifier la segmentation des activités (passage de 13 à 7 activités correspondant à la segmentation du marché)

Les activités suivantes sont regroupées dans les assurances particuliers et assurances professionnelles

- Assurance des événements naturels
- Assurance responsabilité civile générale
- Protection juridique, assistance et pertes pécuniaires
- Assurance transports
- Assurance construction
- Assurance-crédit-caution

3 Expliquer les évolutions

3

Des facteurs explicatifs sont proposés pour chaque activité afin de justifier chaque évolution de prime, de sinistre ou de provisionnement

2

2 Affiner les termes attachés aux activités

Les termes attachés aux activités sont affinés pour mieux correspondre aux activités, comme :

A. Pour l'épargne et la retraite :

- Collecte, Rachat / sinistralité et Provisionnement

B. Pour les autres activités :

- Prime, Fréquence de sinistres, charge de sinistres

4

4 Anticiper les risques

Des facteurs de risque sont proposés afin d'anticiper les risques pouvant impacter les activités sur un horizon de 1 à 3 ans

2 • MESURE DES ÉVOLUTIONS D'ACTIVITÉ ET DES FACTEURS DE RISQUES

MESURE DES ÉVOLUTIONS D'ACTIVITÉ ET DES FACTEURS DE RISQUES

La restitution des résultats sera accessible sur le site de l'institut des actuaires

En attendant :

<https://www.pericles-actuarial-blog.com/sondage-cartographie-des-risques-2022>

3 • CONCLUSION / SUITE DES TRAVAUX

NOS IDÉES POUR LA SUITE DES TRAVAUX

01

Dupliquer l'annual Survey of Emerging Risks

- Canadian Institute of Actuaries (CIA)
- Casualty Actuarial Society (CAS)
- Society of Actuaries (SOA)



02

Compléter les facteurs explicatifs



03

Quelles sont vos idées ?



4 • QUESTIONS / REPOSES

MERCI À TOUS POUR VOTRE ATTENTION

SONDAGE

Pour chaque activité

1. Quelle est votre expérience dans l'activité ? Moins de 3 ans / 3 ans ou plus
2. Quelle évolution de collecte constatez-vous à fin 2021 ?
 - [Au-delà de -10% ; Entre -10% et -5% ; Entre -5% et 0% ; Sans changement ; Entre 0% et 5% ; Entre 5% et 10% ; Au-delà de 10% ; Je ne sais pas]
 - Quels sont les facteurs explicatifs de cette évolution ? (cf onglet Choix possibles)
 - Autres préciser
3. Quelle évolution de sinistralité (tous types de prestations : rachats toutes causes, décès, terme...) attendez-vous d'ici fin 2021 ?
 - [Au-delà de -10% ; Entre -10% et -5% ; Entre -5% et 0% ; Sans changement ; Entre 0% et 5% ; Entre 5% et 10% ; Au-delà de 10% ; Je ne sais pas]
 - Quels sont les facteurs explicatifs de cette évolution ? (cf onglet Choix possibles)
 - Autres préciser
4. Quelle évolution du niveau de provisionnement technique (tenant compte de la collecte, de la sinistralité et de toutes autres causes) attendez-vous d'ici fin 2021 ?
 - [Au-delà de -10% ; Entre -10% et -5% ; Entre -5% et 0% ; Sans changement ; Entre 0% et 5% ; Entre 5% et 10% ; Au-delà de 10% ; Je ne sais pas]
 - Quels sont les facteurs explicatifs de cette évolution ? (cf onglet Choix possibles)
 - Autres préciser
5. Quels facteurs de risque pourraient impacter cette activité sur un horizon de 1 à 3 ans ? (cf onglet Choix possibles)
 - cf onglet Choix possibles
 - Autres préciser

SONDAGE – choix possibles

		Assurances de personnes
Assurance épargne	Collecte	Stratégie de développement (gain de part de marché, limitation volontaire de la collecte) Facteurs externes (contexte économique favorisant l'épargne) Evolution du mix produit pour des raisons réglementaires Outil de fidélisation <i>Préciser quels autres facteurs explicatifs</i>
	Rachats	Facteur modérateur : Stratégie de fidélisation Motivation : Arbitrage interne Changement de fiscalité <i>Préciser quels autres facteurs explicatifs</i>
	Provisionnement	Impact de la courbe des taux Impact des changements de normes comptables (IFRS17, S2...) <i>Préciser quels autres facteurs explicatifs</i>
	Facteurs de risque	Rendements en baisse, amoindrissant la capacité à prélever les frais Conditions macro-économiques et financières (inflation, politique monétaire, taux d'intérêt) Recul des marchés financiers Evolution réglementaire et fiscale Bouleversement/perturbation du marché (ex : acteur cassant les tarifs) <i>Préciser quels autres facteurs de risque</i>
Assurance retraite	Collecte	Nouvelles opportunités de développement liées à des évolutions réglementaires, fiscales Stratégie de fidélisation (par ex : geste commerciaux) Incitation aux transferts (ex PER) Stratégie de développement (gain de part de marché...) <i>Préciser quels autres facteurs explicatifs</i>
	Sinistralité	Nouvelles possibilités réglementairement/fiscalement offertes aux assurés (ex : sortie en capital, rachat anticipé) <i>Préciser quels autres facteurs explicatifs</i>
	Provisionnement	Evolution liée à l'âge de départ à la retraite Rente de réversion Impact de la courbe des taux Evolution de l'espérance de vie <i>Préciser quels autres facteurs explicatifs</i>
	Facteurs de risque	Recul des marchés financiers Conditions macro-économiques et financières (inflation, politique monétaire, taux d'intérêt) Durcissement des conditions réglementaires et fiscales <i>Préciser quels autres facteurs de risque</i>

SONDAGE – choix possibles

Assurance santé	Primes	Stratégie de développement (gain de part de marché...) Fidélisation Evolution réglementaire défavorable (100% santé...) <i>Préciser quels autres facteurs explicatifs</i>
	Sinistralité (Fréquence de sinistres)	Qualité du portefeuille Multiplication des arrêts de travail Crise paralysant l'économie (sanitaire, environnementale, cybernétique) <i>Préciser quels autres facteurs explicatifs</i>
	Sinistralité (Charge des sinistres)	Dérive de la consommation d'assurance (fréquence ou coût-Ex : opportunisme des consommateurs d'assurance santé) Allongement des arrêts de travail <i>Préciser quels autres facteurs explicatifs</i>
	Facteurs de risque	Evolution sociétales (ex : augmentation des troubles psychologiques suite à la pandémie) Crise paralysant l'économie (sanitaire, environnementale, cybernétique) Bouleversement/perturbation du marché (ex : acteur cassant les tarifs) Evolution réglementaire (réforme fonction publique, réforme des retraites, grande sécu...) <i>Préciser quels autres facteurs de risque</i>
Assurance prévoyance, emprunteur, dépendance	Primes	Stratégie de développement (gain de part de marché...) Fidélisation Evolution réglementaire défavorable (infra-annuelle...) <i>Préciser quels autres facteurs explicatifs</i>
	Sinistralité (Fréquence de sinistres)	Qualité du portefeuille Dérive des décès (fréquence) Crise paralysant l'économie (sanitaire, environnementale, cybernétique) <i>Préciser quels autres facteurs explicatifs</i>
	Sinistralité (Charge des sinistres)	Evolution de l'espérance de vie Dérive des décès (coût) <i>Préciser quels autres facteurs explicatifs</i>
	Facteurs de risque	Evolution sociétales (ex : augmentation des troubles psychologiques suite à la pandémie) Augmentation de l'espérance de vie Enjeux liés aux aides aux personnes aidantes Crise paralysant l'économie (sanitaire, environnementale, cybernétique) Bouleversement/perturbation du marché (ex : acteur cassant les tarifs) Evolution réglementaire (réforme fonction publique, dépendance, réforme des retraites, suppression des questions...) <i>Préciser quels autres facteurs de risque</i>

SONDAGE – choix possibles

Assurances de biens et de responsabilités		
Assurance automobile	Primes	Stratégie de développement (gain de part de marché...) Changement du profil de risque du portefeuille Evolution de la tarification <i>Préciser quels autres facteurs explicatifs</i>
	Sinistralité (Fréquence de sinistres)	Qualité du portefeuille Evènement climatique (effet cumulatif) Conséquence des limitations de vitesse, de la diminution de l'usage, des améliorations technologiques... <i>Préciser quels autres facteurs explicatifs</i>
	Sinistralité (Charge des sinistres)	Impact de la courbe des taux (ex : insuffisance de rendement des actifs représentatifs) Inflation (dont Dérive des coûts de réparation) Politique de réemploi des pièces Gestion des recours Nomenclature pour la prise en charge des victimes (RC) Impact de la réassurance <i>Préciser quels autres facteurs explicatifs</i>
	Facteurs de risque	Evolution de la qualité du portefeuille (comportement des assurés, vieillissement de sa population, renouvellement) Capacité à maintenir les équilibres techniques (S/P) Evolution réglementaire (ex : obligation de prise en charge de nouveaux sinistres) Impact de la réassurance Bouleversement/perturbation du marché (ex : acteur cassant les tarifs) <i>Préciser quels autres facteurs de risque</i>

SONDAGE – choix possibles

Assurance particuliers (multirisques habitation, responsabilité civile)	Primes	Stratégie de développement (gain de part de marché...) Changement du profil de risque du portefeuille Evolution de la tarification <i>Préciser quels autres facteurs explicatifs</i>
	Sinistralité (Fréquence de sinistres)	Qualité du portefeuille Cumul des sinistres (cat nat) Restriction de l'offre et/ou renchérissement des tarifs de réassurance <i>Préciser quels autres facteurs explicatifs</i>
	Sinistralité (Charge des sinistres)	Impact de la courbe des taux (ex : insuffisance de rendement des actifs représentatifs) Impact du coût des matières premières Inflation (dont dérive des coûts de construction) Evolution réglementaire (évolution des normes en matières de construction et de rénovation des habitations) <i>Préciser quels autres facteurs explicatifs</i>
	Facteurs de risque	Evolution de la qualité du portefeuille Insuffisance de revenus, amoindrissant la capacité à maintenir les équilibres techniques (S/P) Evolution réglementaire (ex : obligation de prise en charge de nouveaux types de sinistres) Bouleversement/perturbation du marché (ex : acteur cassant les tarifs) Fragilisation voire remise en cause de l'assurabilité Changement climatique <i>Préciser quels autres facteurs de risque</i>
Assurance professionnels (multirisques, agricoles, transport, crédit-caution...)	Primes	Industrialisation des exploitations artisanales Stratégie de développement (gain de part de marché...) Evolution de la tarification <i>Préciser quels autres facteurs explicatifs</i>
	Sinistralité (Fréquence de	Qualité du portefeuille <i>Préciser quels autres facteurs explicatifs</i>
	Sinistralité (Charge des sinistres)	Impact de la courbe des taux (ex : insuffisance de rendement des actifs représentatifs) Inflation (dont dérive des coûts) Evolution réglementaire <i>Préciser quels autres facteurs explicatifs</i>
	Facteurs de risque	Evolution réglementaire défavorable Insuffisance de revenus, amoindrissant la capacité à maintenir les équilibres techniques (S/P) Evolution de la qualité du portefeuille Fragilisation voire remise en cause de l'assurabilité Impacts du changement climatique <i>Préciser quels autres facteurs de risque</i>