



Un cadre international de développement durable et la plus grande initiative collaborative entre les Nations Unies et le secteur de l'assurance

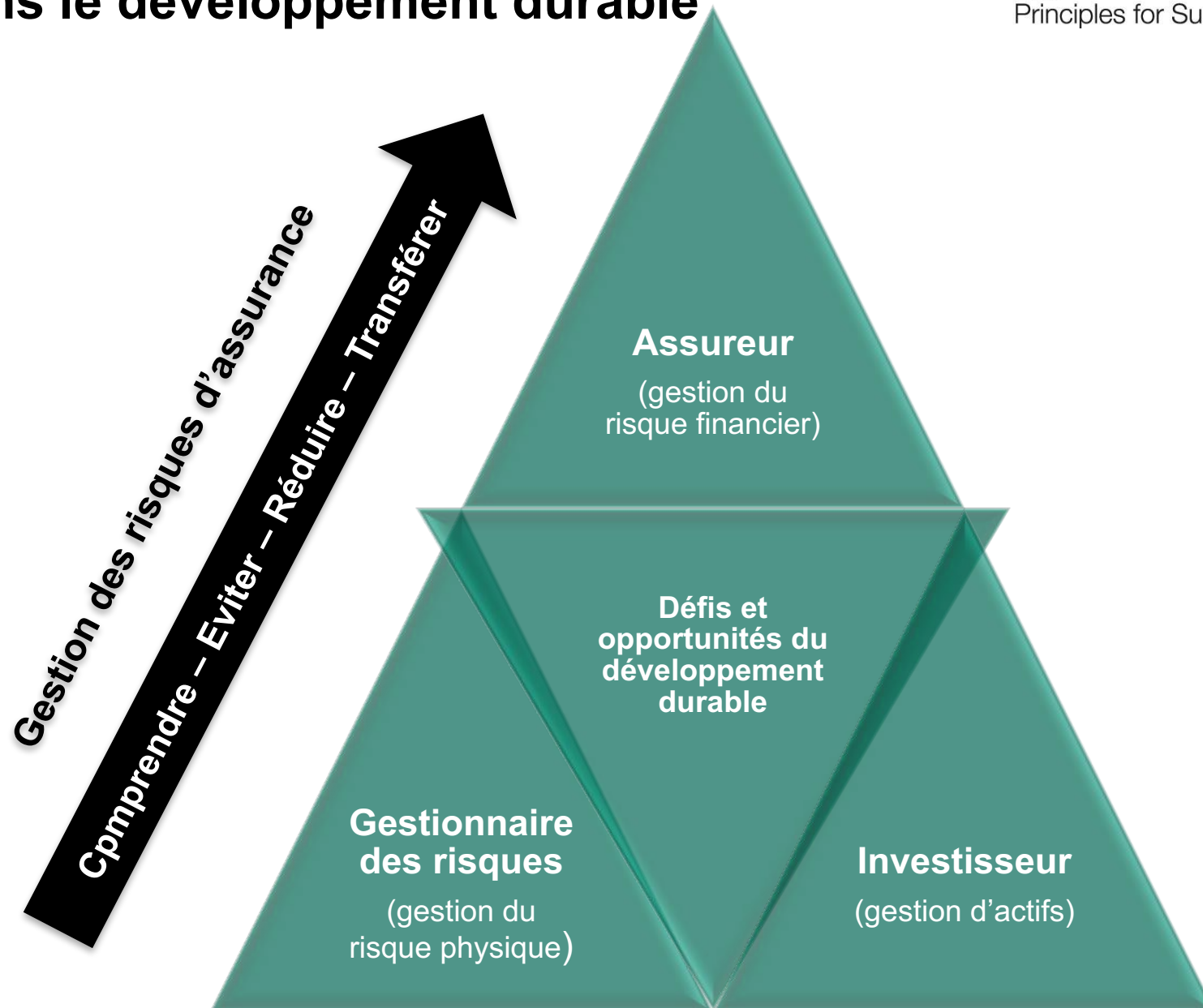
Principes pour une assurance durable (PSI)

Assurer le développement durable

Janvier 2019, Paris

Olivia Fabry
Programme Supervisor
UN Environment's Principles for Sustainable Insurance Initiative

Le triple rôle du secteur des assurances dans le développement durable



Etudes innovantes sur les enjeux ESG et le développement durable

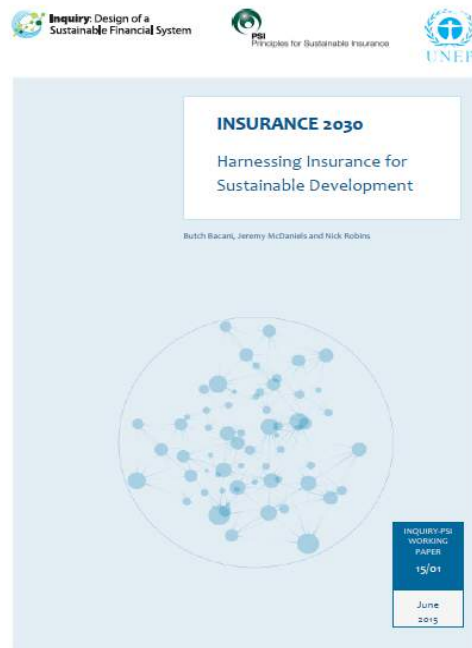
2007: 1ère étude sur l'assurance durable



2009: 1ère enquête mondiale sur le développement durable du secteur de l'assurance



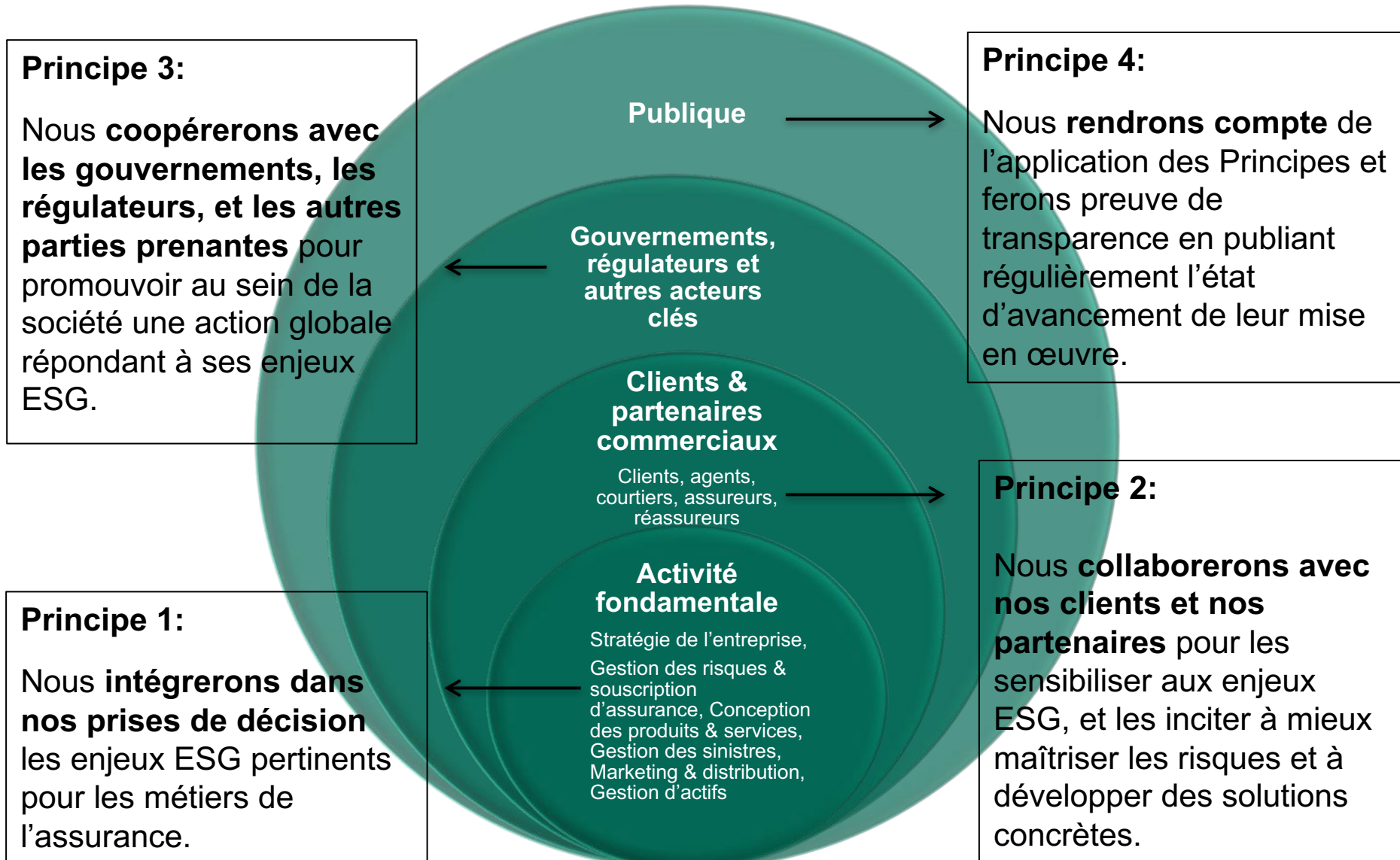
2015: 1ère consultation mondiale sur le cadre réglementaire et la surveillance des assurances dans le contexte du développement durable



Exemples d'enjeux environnementaux, sociaux et de gouvernance (ESG) -- ou "enjeux du développement durable"

- Changement climatique et événements météorologiques extrêmes
- Catastrophe naturelles
- Perte de biodiversité et dégradation d'écosystèmes
- Pénurie d'eau
- Insécurité alimentaire
- Pollution de l'environnement
- Violation des droits de l'homme et des normes du travail
- Inégalité sociale et exclusion financière
- Nouveaux risques pour la santé et pandémies
- Vieillesse de la population et changement démographique
- Risques technologiques, y compris «big data»
- Questions liées à la responsabilité et à la transparence
- Corruption

Principes pour une assurance durable: Une feuille de route mondiale



Lancement des Principes (PSI) de l'ONU Environnement en 2012



Juin 2012, Rio de Janeiro, Brésil

«Les Principes pour une assurance durable proposent une feuille de route qui permet de développer et répandre les solutions de gestion des risques et d'assurance innovantes nécessaires à la promotion des énergies renouvelable, de la qualité de l'eau, de la sécurité alimentaire, de l'urbanisme durable et de la résilience de la société face aux catastrophes.»

«Avec un volume mondial de plus de 4 000 milliards de dollars de prime d'assurance et de plus de 24 000 milliards de dollars d'encours sous gestion, les assureurs qui intègrent les enjeux de responsabilité sociale et environnementale dans leurs opérations peuvent générer les flux financiers, les investissements et les perspectives à long terme nécessaires au développement durable.»

« Les Nations-Unies ont hâte de travailler avec tous les acteurs de la société pour prendre en compte de façon globale cette initiative capitale pour construire le monde auquel nous aspirons. »

Ban Ki-moon, Secrétaire général des Nations Unies



Adhésion PSI par pays de domicile



PSI

Principles for Sustainable Insurance

- Plus de 120 membres et en pleine expansion
- Assureurs représentant environ 25% du montant des primes d'assurance dans le monde et 14 000 milliards de dollars en actifs sous gestion
- La plus grande initiative collaborative entre les Nations Unies et le secteur de l'assurance



Signataires des PSI



Institutions partenaire des PSI

PSI en tant que cadre international de développement durable



PSI fait partie des critères pour les indices de durabilité de l'industrie de l'assurance : Dow Jones Sustainability Indexes, FTSE4Good et l'indice de développement durable BM & FBOVESPA du Brésil

DJSI 2017: Allianz classé premier assureur

DJSI 2016: Swiss Re reste le leader de l'industrie de l'assurance en matière de développement durable

Swiss Re reste de le leader du secteur de l'assurance dans le DJSI pour la troisième année consécutive et la dixième fois depuis 2004

DJSI 2017: La performance de développement durable d'AXA s'améliore encore

AXA passe de la cinquième place à la deuxième place du secteur de l'assurance – la meilleure performance du groupe.

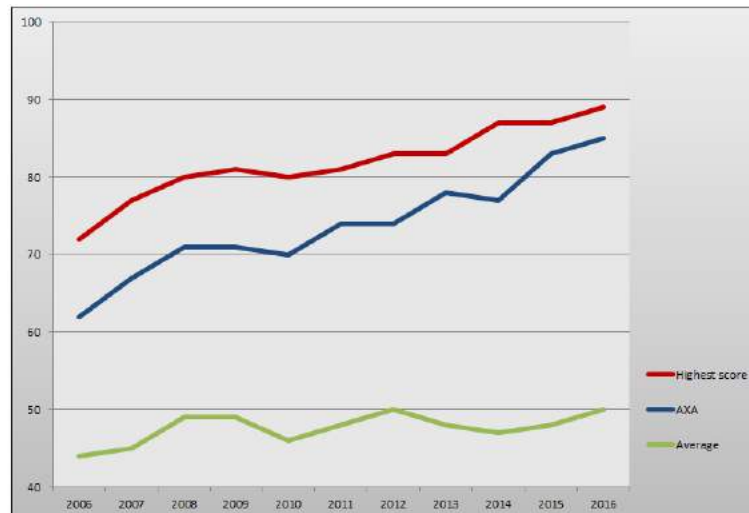


Classement DJSI 2017:

11 des premiers 12 assureurs sont signataires PSI

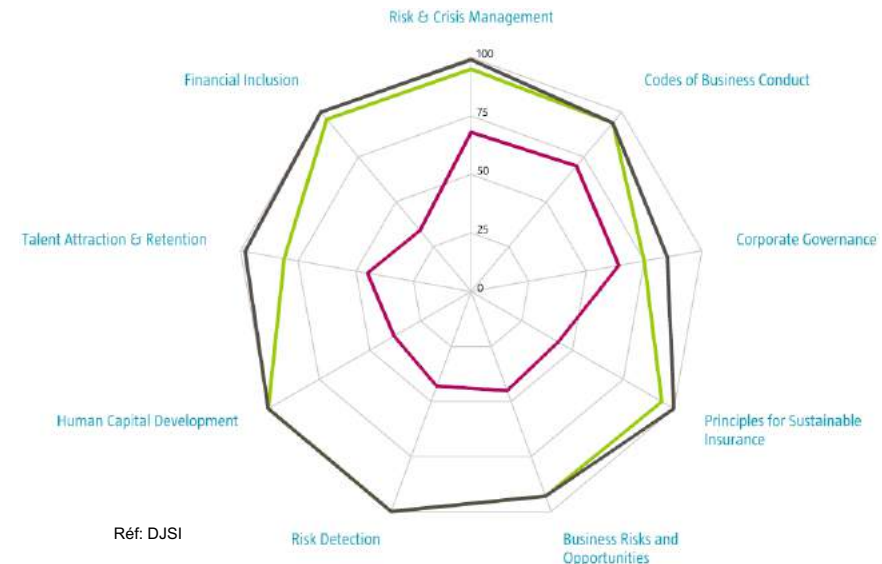
Réf: Allianz

Performances historiques d'AXA (DJSI)



Réf: AXA

■ Industry best score ■ Industry average score ■ Allianz SE

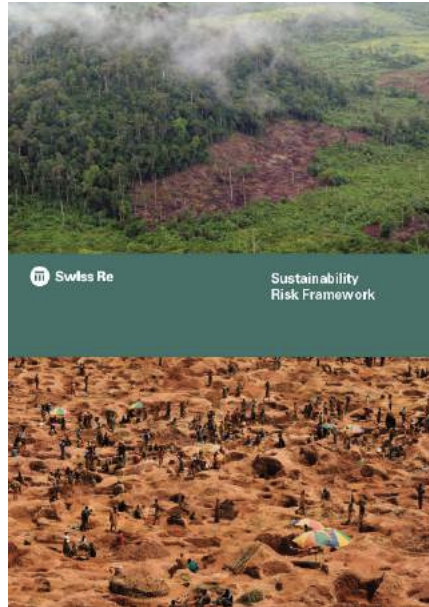


Réf: DJSI

Principe 1:

Leadership & Engagements

Mise en œuvre des principes: Exemple d'engagements



Cadre de gestion durable du risque de Swiss Re

Politiques générales

- Droits de l'homme
- Protection de l'environnement

Directives

- Tests sur les animaux
- Barrages
- Secteur de la défense
- Exploitation forestière, fabrication de pâte et papier, huile de palme
- Non-prolifération nucléaire
- Secteur du pétrole et du gaz

Swiss Re parmi les premiers dans le secteur de l'assurance à intégrer des critères environnementaux, sociaux et de gouvernance (ESG) dans ses décisions d'investissement (Juillet 2017)

- La publication de Swiss Re explique pourquoi l'intégration des enjeux ESG est économique pour les investisseurs sur le long-terme

Environmental, social and governance aspects		
Environmental aspects	Social aspects	Governance aspects
Pollution	Political environment and public perception	Responsible and careful planning and assessment
Natural resources and biodiversity	Working conditions	
	Health and safety for the community	Compliance
	Resettlement of people	Consultation and transparency
	Cultural heritage	

Les procédures, les directives et les outils de Munich Re pour évaluer les enjeux ESG en matière de souscription d'assurance et d'investissement

Procédure de contrôle en place chez Allianz pour les enjeux ESG dans les transactions assurances et investissements

Grille de notation de SCOR pour aider les souscripteurs de réassurance à évaluer les pratiques ESG des secteurs d'activités sensibles

Principe 2:

Partenariats

Première enquête mondiale dédiée à la souscription des risques environnementaux, sociaux et de gouvernance (ESG) dans le secteur de l'assurance non-vie



- Il n'y a **pas de lignes directrices / de directives** au niveau international concernant l'intégration des risques ESG dans la souscription d'assurance
- Le projet PSI est **l'occasion d'identifier et de définir les risques ESG** du point de vue de la souscription d'assurance
- Vise à **impliquer les professionnels du secteur et les parties prenante** au niveau international pour **identifier les principaux risques ESG** selon des secteurs d'activités prioritaires et des types de couverture d'assurance
- Vise à **développer une compréhension partagée** par toute l'industrie sur la manière d'aborder les risques ESG
- Vise à apporter une contribution bénéfique à l'économie, à la société et l'environnement en **évitant et en réduisant les risques ESG**
- Vise à contribuer à **la construction d'un système financier durable** et à soutenir les Objectifs de Développement Durable des Nations Unies ainsi que l'accord de Paris sur le changement climatique, le cadre d'action de Sendai pour la réduction des risques de catastrophe et les Principes Directeurs des Nations Unies pour les business et les droits de l'homme

Groupe pilote pour la mise en oeuvre des recommandations du groupe de travail sur l'information financière relative aux changements climatiques (TCFD)



- 18 assureurs
- Développer une nouvelle generation d'outils pour évaluer les risques physiques, de transition et de responsabilité liés au changement climatique



Assurer et investir dans une économie bleue durable

Les assureurs coupent le flux financier de la pêche pirate



ODD 14 «conserver et exploiter de manière durable les océans, les mers et les ressources marines aux fins du développement durable»

Initiative de financement de l'économie bleue durable

En favorisant la coopération et la communication sur bon nombre de thèmes – de la richesse marine à la recherche scientifique, en passant par la collecte de données et l'innovation technique – l'initiative vise à amplifier la portée de chacune des opérations pour renforcer la sécurité des investissements, un aspect essentiel pour le développement durable des océans.



Partenaires fondateurs: la Commission européenne, la Banque européenne d'investissement (BEI), WWF, le World Resources Institute et l' Initiative Finance ONU Environnement

- La pêche pirate – ou la **pêche illicite, non déclarée et non réglementée (INN)** – contribue à la surpêche et à la destruction des habitats et des écosystèmes marins vitaux
- Oceana et PSI ont facilité le développement **de la première déclaration mondiale du secteur de l'assurance en matière d'assurance maritime durable** afin d'apporter leur soutien aux efforts pouvant contribuer à réduire et à éliminer la pêche INN
- La Déclaration a été signée **par 30 assureurs et parties prenantes.**
- Oceana et le PSI collaborent avec des assureurs maritimes pour élaborer **des directives mondiales de gestion de risques** afin de réduire les risques liés à l'assurance des navires et des entreprises associées à la pêche INN



Assureurs et investisseurs soutiennent la lutte antitabac et la finance sans tabac



- **Plus de 50** investisseurs, systèmes de santé, fonds de pension et assureurs, représentant plus de 4 000 milliards de dollars d'actifs gérés ont **signé une Déclaration**
- Initiative collaborative entre Tobacco-Free Portfolios, le PSI et le PRI
- Le tabagisme, principal moteur de l'augmentation des maladies chroniques non transmissibles, **fait plus de 7 millions de victimes par an** et le nombre de victimes devrait atteindre 8 millions d'ici 2030
- Sans action urgente, les maladies liées au tabac devraient entraîner **1 milliard de décès prématurés au 21ème siècle**
- Le tabagisme coûte plus d' **1 000 000 milliards de dollars par an** à l'économie mondiale, dépassant largement les revenus mondiaux des taxes sur le tabac
- **L'Objectif 3** de Développement Durable des Nations Unies (bonne santé et bien être) vise à renforcer l'application de la Convention-cadre de l'OMS pour la lutte antitabac



PSI

Principles for Sustainable Insurance



Assemblée Générale des Nations Unies (Sep 2018, New York)

2018

- Tobacco Free Portfolios, PSI, PRI et l'OMS organisent **un événement** avec des chefs d'Etats et membres de gouvernements, et leaders de la finance, du secteur de la santé et de la communauté philanthropique
- **Objectif d'accélérer les progrès vers un avenir sans tabac** en attirant l'attention sur le soutien financier accordé à l'industrie du tabac (prêts, assurances et investissements)
- Lancement de l'engagement **«Tobacco-Free Finance»**
- Lancement **d'engagements individuels** par les institutions financières et soutien aux Objectifs de Développement Durables 3 (Santé) et 17 (Partenariats)

Les assureurs et la protection du patrimoine mondial



United Nations
Educational, Scientific and
Cultural Organization

In support of



World
Heritage
Convention



- **Près de 1 100 sites naturels, culturels et mixtes du patrimoine mondial sont classés à travers le monde. Ces sites présentent des avantages économiques, sociaux et environnementaux mais près de la moitié sont menacés par des activités industrielles nuisibles**
- **Un engagement pour protéger ses sites à travers les activités de gestion des risques, d'assurance et d'investissement du secteur des assurances**
- **Initiative lancée lors de la 42ème session du Comité du patrimoine mondial de l'UNESCO à Bahreïn (juillet 2018)**
- **Élaborer des lignes directrices en matière de sites du patrimoine mondial afin d'identifier les principaux défis et opportunités, ainsi que de bonnes pratiques de gestion des risques, d'assurance et d'investissement**

Objectifs de l'industrie pour le développement durable des villes

Un cadre d'action mondial pour l'industrie de l'assurance afin de rendre les villes inclusives, sûres, résilientes et durables, conformément à l'Objectif de Développement Durable 11 des Nations Unies



“Cette initiative du secteur de l'assurance et des villes est un excellent exemple du type d'ambition et de leadership nécessaire pour atteindre les objectifs de l'Accord de Paris sur le changement climatique.”

Patricia Espinosa
Secrétaire de Direction, UN Climate Change



Congrès mondial ICLEI
ICLEI World Congress 2018
19 au 22 juin • 19 - 22 June • Montréal, Canada

Définir l'agenda durable pour l'industrie de l'assurance vie & l'assurance santé

Développer un axe de travail du PSI sur la vie et la santé

Groupe Consultatif Vie & Santé du PSI

Webinaires sur sujets clés pour l'assurance vie & santé

Sessions vie & santé lors d'événements PSI

1^{er} événement PSI assurance Vie & Santé en 2019

Activités collaboratives PSI sur les enjeux Vie & Santé

Exemples de sujets proposés:

- Directives ESG pour les assurances vie et santé
- Changement climatique et mortalité
- Prévention
- Tabac
- Pollution atmosphérique
- Troubles mentaux
- Intégrer les questions santé dans les décisions d'investissement
- Planification urbaine pour des modes de vie sains
- Atteindre les populations vulnérables et les PME
- Changement démographique
- Résistance aux antibiotiques
- Économie comportementale et nouveaux modes de vie

Groupe consultatif Vie & Santé du PSI



16 assureurs & acteurs clés



PSI market events: Façonner l'agenda mondial de l'assurance durable



Etats-Unis



Grande-Bretagne



Suisse



Allemagne



Costa Rica



Brésil



Maroc



Philippines



Colombie



Afrique du Sud



Australie

Principe 3:

Politique financière & cadres réglementaires

Sustainable Insurance Forum for Supervisors (SIF)



Lancement du SIF
Dec 2016, San Francisco, USA



2ème réunion du SIF
Juil 2017, Windsor, GB



3ème réunion du SIF
Oct 2017, Kuala Lumpur, Malaisie



4ème réunion du SIF
Mai 2018, Rio de Janeiro, Brésil

SIF → Réseau international de régulateurs et de superviseurs d'assurance travaillant ensemble pour renforcer leur compréhension et leur réponse aux problèmes de durabilité

Réunis par l'ONU Environment, qui sert de secrétariat pour le Forum

Les membres du SIF / participants aux réunions:
Afrique du Sud, Allemagne, Argentine, Australie, Brésil, Canada, **EIOPA**, Emirats Arabes Unis, États-Unis (Californie et État de Washington), **France**, Ghana, Italie, Jamaïque, Japon, Malaisie, Maroc, Mongolie, Pays-Bas, Portugal, Singapour, Suède, Royaume-Uni,

Programme de travail: transparence, accès et accessibilité, feuilles de route de l'assurance durable, risques climatiques, réduction des risques de catastrophe, renforcement des capacités des régulateurs et des superviseurs

Juillet 2017 → SIF est le premier groupe de régulateurs à soutenir publiquement les recommandations du FSB - TCFD



Aout 2017 → SIF publie un bilan mondial sur la manière dont les régulateurs gèrent les défis liés à la durabilité



SUSTAINABLE INSURANCE FORUM



IAIS

INTERNATIONAL ASSOCIATION OF INSURANCE SUPERVISORS

2018: SIF et IAIS collaborent pour produire un document de référence sur les risques liés aux changements climatiques pour le secteur de l'assurance

L'industrie de l'assurance et le développement durable à l'échelle des Nations Unies



PSI
Principles for Sustainable Insurance



Pacte Mondial des Nations Unies



Convention-cadre sur les changements climatiques



ONU Environnement



Organisme International du travail



WHO
Organisation Mondiale de la Santé



Haut Commissariat des Nations Unies aux droits de l'homme



PSI
Principles for Sustainable Insurance



Programme des Nations Unies pour les établissements humains



UNISDR
The United Nations Office for Disaster Risk Reduction

Bureau des Nations Unies pour la réduction des risques de catastrophe



Programme de Développement des Nations Unies



Organisme de l'ONU pour l'alimentation et l'agriculture



Programme Alimentaire Mondial



Organisme des Nations Unies pour l'éducation, la science et la culture



L'Organisation météorologique mondiale



UNITED NATIONS UNCTAD
Conférence des Nations Unies sur le commerce et le développement

Principe 4:

Transparence &

Application des

Principes

La vision PSI

«La vision d'un monde conscient des risques auxquels il doit faire face et dans lequel l'assurance inspire confiance et joue pleinement son rôle en faveur d'une société saine, sûre, résiliente et durable.»



PSI

Principles for Sustainable Insurance

Assurer le développement durable

www.unepfi.org/psi

psi@unepfi.org